

INFORME DE LA COMPARACIÓN

EVERYTHING **DiSC**
COMPARISON REPORT

VALORACIÓN PARA LA ACCIÓN.

**Para Cipriana Santiago
Trabajando con Pablo Lopez**
11.07.2013

Este informe ha sido elaborado por:

Intesi! Resources
14230 N. 20th Way
Phoenix, AZ 85022
Phone: 602-482-6422
Toll Free: (866) 3INTESI or 1-866-346-8374
Info@IntesiResources.com
www.IntesiResources.com



UNDERSTANDING. INSIGHT. RESULTS.

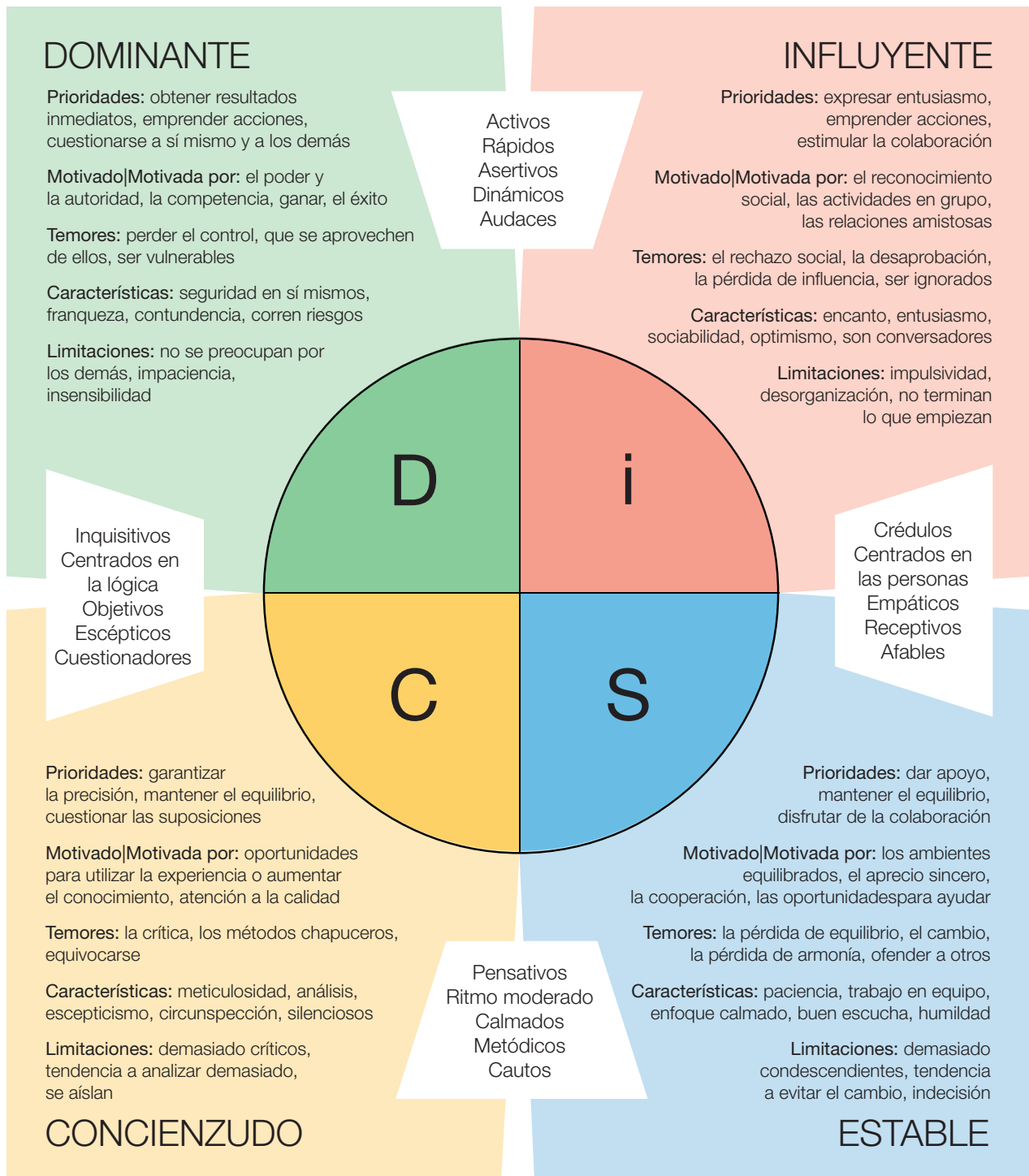
por Inscape Publishing



BIENVENIDA DE NUEVO A EVERYTHING DiSC®

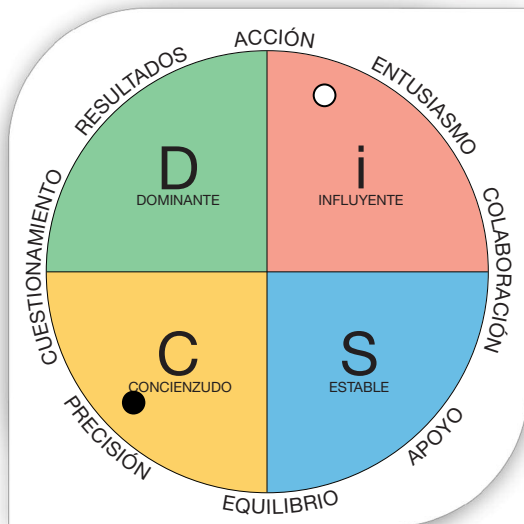
Comprender el mapa de Everything DiSC

Cipriana, este informe está diseñado para ayudarle a comprender mejor a Pablo Lopez y a fomentar una relación laboral más efectiva con ella. Toda la información proviene de las respuestas que usted y Pablo dieron en sus perfiles de Everything DiSC®. Y una vez más usará el mapa de Everything DiSC. A continuación encuentra un repaso de los cuatro estilos DiSC®.



CÓMO APARECEN USTED Y PABLO EN EL MAPA DE EVERYTHING DiSC®

Las ocho palabras que rodean el mapa de Everything DiSC® mostrado abajo corresponden a las prioridades que emplea la gente en su trabajo y que afectan sus relaciones con los demás.



● = Cipriana:
Estilo C

○ = Pablo:
Estilo iD

Usted enfatiza en:

- PRECISIÓN
- EQUILIBRIO
- CUESTIONAMIENTO

Pablo enfatiza en:

- ACCIÓN
- ENTUSIASMO
- RESULTADOS
- PRECISIÓN
- CUESTIONAMIENTO

Comprender las prioridades de cada uno

Normalmente, las personas hacen énfasis en las tres prioridades más cercanas a su punto en el círculo DiSC. Sin embargo, a veces, una persona puede extenderse más allá de sus prioridades típicas para incluir prioridades adicionales. Sus prioridades son las típicas de su estilo. Pablo se extiende más allá de sus prioridades típicas para incluir dos prioridades adicionales.

Típico de su estilo C, usted se concentra en:

- Prover **precisión** y calidad.
- Trabajar con cautela para mantener el **equilibrio**.
- Analizar y **cuestionar** las nuevas ideas.

Típico del estilo iD de ella, ella se concentra en:

- Iniciar **acciones** en pos de resultados audaces.
- Lograr **resultados** rápidos.
- Expresar pasión y **entusiasmo** por las nuevas ideas.

Además, Pablo se centra en:

- Trabajar de manera meticulosa y con **precisión**.
- **Cuestionar** las ideas infundadas.

Como puede ver de acuerdo con el mapa anterior, sus posiciones en el mapa están muy separadas. Esto no significa necesariamente que no tengan nada en común, ni siquiera que tendrán problemas trabajando juntas. Las siguientes páginas le darán la oportunidad de examinar sus semejanzas y diferencias, y de ver cómo se pueden traducir en fortalezas o retos.

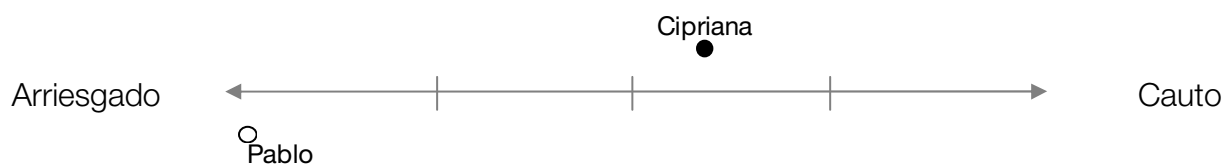
ARRIESGADO » CAUTO

► Descubrir

En lo que respecta a correr riesgos, algunas personas desde luego son arriesgadas, mientras que otras tienden a ser más cautas. A usted probablemente le gusta tener precaución, mientras que otras personas con quienes interactúa pueden ser más audaces e intrépidas. En algunas situaciones, su enfoque cauto será bastante efectivo, mientras que en otras, puede crear limitaciones.



- Es posible que las personas cautas deseen tomarse las cosas con calma.
- Es posible que las personas arriesgadas deseen seguir adelante a toda prisa.
- Los comportamientos en los dos extremos del continuo son igualmente válidos.



Usted es un poco cauta; Pablo es un muy arriesgada. *Cipriana, comparada con Pablo, usted es más propensa a asumir un enfoque cauteloso.*

► Personalizar ✓ X ?

Tendencias de Cipriana

- Tiende a pensar las cosas detenidamente y en su totalidad antes de hacer un cambio importante
- Tiende a considerar los métodos y las soluciones bien fundamentados
- En ocasiones puede dar la impresión de ser de mente un poco cerrada

Tendencias de Pablo

- Tiende a considerar los cambios como vigorizantes
- Tiende a sugerir ideas frescas y nuevos enfoques
- En ocasiones puede dar la impresión de ser imprudente

► Aplicar

Posibles obstáculos cuando trabaja con Pablo

- Ella podría pensar que usted es excesivamente convencional o que tiene aversión al riesgo.
- A veces usted piensa que el enfoque de ella es un poco imprudente.

Beneficios potenciales cuando usted y Pablo trabajan juntas

- Su sentido de cautela probablemente contribuya a limitar las sorpresas desagradables al mínimo.
- Las ideas audaces de ella a veces pueden conducir a mejoras valiosas.

Consejos para trabajar con Pablo

- Evite rechazar las ideas audaces o intrépidas antes de escucharla hasta el final.
- Pregúntese si los planes de ella son en verdad riesgosos o si es la idea del cambio lo que la hace sentir incómoda.
- Motívela para que considere sus objeciones justificadas.

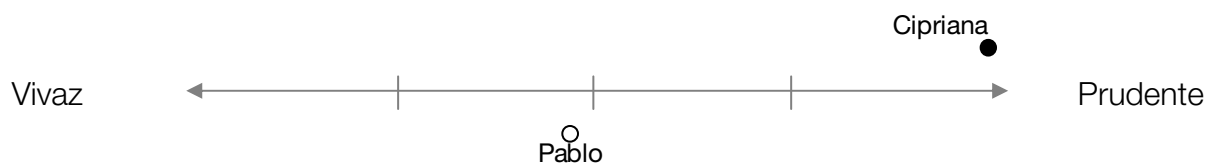
VIVAZ » PRUDENTE

► Descubrir

En lo que respecta a estilos de comunicación, las personas desde luego tienen diferencias en cuanto a qué tan prudentes o vivaces sean. Usted probablemente sea más reprimida y autocontrolada cuando interactúa con los demás, pero algunas personas son más expresivas. A raíz de sus experiencias, usted probablemente reconozca que ser prudente tiene sus ventajas y desventajas.



- Las personas prudentes podrían no dejar ver sus emociones.
- Las personas vivaces se comunican con mucha energía.
- Los comportamientos en los dos extremos del continuo son igualmente válidos.



Usted es muy prudente; Pablo es un poco vivaz. *Cipriana, comparada con Pablo, usted es más propensa a ser bastante silenciosa y reprimida durante las conversaciones.*

► Personalizar ✓ X ?

Tendencias de Cipriana

- Tiende a ser inexpresiva incluso cuando se emociona con una idea
- Tiende a sentirse incómoda con el exceso de entusiasmo
- En ocasiones puede dar la impresión de ser tímida o distante

Tendencias de Pablo

- Tiende a ser un poco alegre y optimista
- Tiende a distraerse o aburrirse un poco en ambientes silenciosos
- En ocasiones puede dar la impresión de ser un poco dispersa

► Aplicar

Posibles obstáculos cuando trabaja con Pablo

- Es posible que ella piense que su falta de entusiasmo signifique que usted no está realmente interesada en las ideas de ella.
- Es posible que usted sea precavida con lo que considera que es demasiado entusiasmo de parte de ella.

Beneficios potenciales cuando usted y Pablo trabajan juntas

- El enfoque animado de ella contribuye a generar nuevas ideas y a mantener a las personas involucradas.
- Su moderación ayuda a mantener las conversaciones centradas en la tarea actual.

Consejos para trabajar con Pablo

- Aumente su nivel de energía si es necesario para mantenerla involucrada en la conversación.
- Dígale cuando sus ideas le parezcan interesantes.
- Señale las situaciones en las cuales la alegría y el entusiasmo podrían acarrear consecuencias.

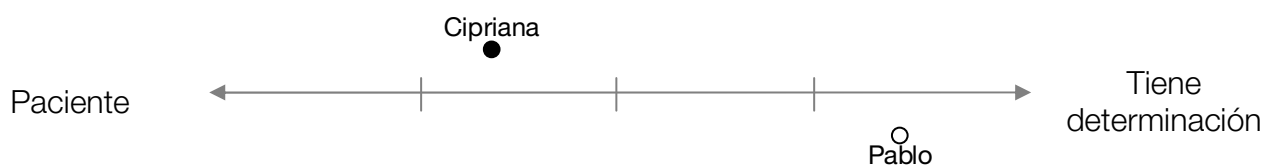
PACIENTE » CON DETERMINACIÓN

► Descubrir

En lo que respecta a celeridad, las personas desde luego tienen diferencias en cuanto a qué tan pacientes sean o cuánta determinación tengan. Como usted suele asumir un enfoque pacífico y sereno, es posible que se le dificulte relacionarse con aquellos que son más precipitados. Dependiendo de lo que la situación amerite y de con quiénes interactúa, es posible que su naturaleza paciente tenga sus ventajas y desventajas.



- Las personas pacientes podrían preferir plazos de entrega más largos en los proyectos.
- Las personas que tienen determinación podrían preferir fijar plazos agresivos.
- Los comportamientos en los dos extremos del continuo son igualmente válidos.



Usted es un poco paciente; Pablo tiene mucha determinación. *Cipriana, comparada con Pablo, usted probablemente sea bastante calmada y despreocupada.*

► Personalizar ✓ X ?

Tendencias de Cipriana

- Tiende a evitar presionar a otros siempre que sea posible
- Tiende a aceptar las demoras
- En ocasiones puede dar la impresión de que no se apresura

Tendencias de Pablo

- Tiende a apurar a los demás a trabajar rápidamente
- Tiende a disgustarse con aquellas personas que no se apresuran
- En ocasiones puede dar la impresión de ser impaciente

► Aplicar

Posibles obstáculos cuando trabaja con Pablo

- Ella puede sentir que usted carece del sentido de urgencia.
- Es posible que usted piense que ella es demasiado impaciente.

Beneficios potenciales cuando usted y Pablo trabajan juntas

- Su enfoque tranquilo puede ayudar a mantener la tensión en niveles bajos y contribuir a resultados de buena calidad.
- El enfoque de ella en los resultados expeditos puede contribuir a resolver problemas más rápidamente.

Consejos para trabajar con Pablo

- Señale situaciones en las cuales valdría la pena tener paciencia.
- Reconozca la importancia de coger el ritmo cuando sea necesario.
- Ayúdele a encontrar la manera de avanzar rápidamente.

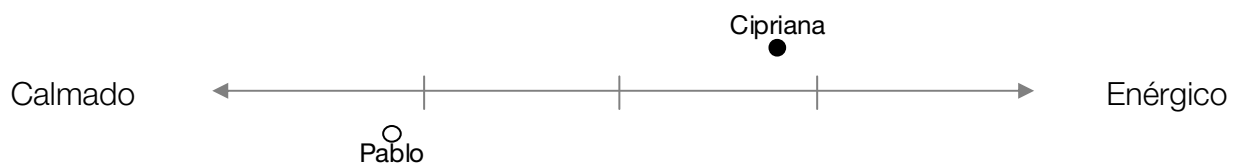
CALMADO » ENÉRGICO

► Descubrir

En lo que respecta a ritmo, algunas personas naturalmente son calmadas, mientras que otras son más enérgicas. A usted probablemente le gusta trabajar a un ritmo dinámico, mientras que otras personas prefieren hacer las cosas metódicamente. Es posible que usted piense que su preferencia por un ritmo enérgico sea más adecuada en algunas situaciones que en otras.



- Las personas calmadas podrían querer entregar resultados fiables.
- Las personas enérgicas podrían apuntar a tiempos de entrega cortos.
- Los comportamientos en los dos extremos del continuo son igualmente válidos.



Usted es un poco enérgica; Pablo es muy calmada. *Cipriana, comparada con Pablo, usted suele preferir un ritmo más ágil y acelerado con el fin de obtener resultados más rápido.*

► Personalizar ✓ X ?

Tendencias de Cipriana

- Suele preferir trabajar a un ritmo bastante acelerado
- Tiende a sentirse cómoda con mucha actividad y plazos apretados
- En ocasiones puede dar la impresión de ser un poco más precipitada de lo que debería

Tendencias de Pablo

- Suele preferir trabajar a un ritmo medido
- Normalmente no le gustan los cambios repentinos ni los plazos de último momento
- En ocasiones puede dar la impresión de ser excesivamente cautelosa

► Aplicar

Posibles obstáculos cuando trabaja con Pablo

- Es posible que ella piense que usted se mueve demasiado rápido y que se le escapan detalles importantes.
- Usted puede frustrarse por el ritmo cauteloso de ella.

Beneficios potenciales cuando usted y Pablo trabajan juntas

- Ella presta mucha atención a cuánto tiempo se necesita para hacer las cosas bien.
- Usted se siente cómoda trabajando bajo presión y con plazos apretados.

Consejos para trabajar con Pablo

- Trabajen juntas para fijar plazos con los cuales ambas se sientan cómodas.
- Iguale el ritmo más metódico de ella cuando las situaciones requieran cautela y precisión.
- Dígale cuando usted tenga la certeza de que se necesita más celeridad.

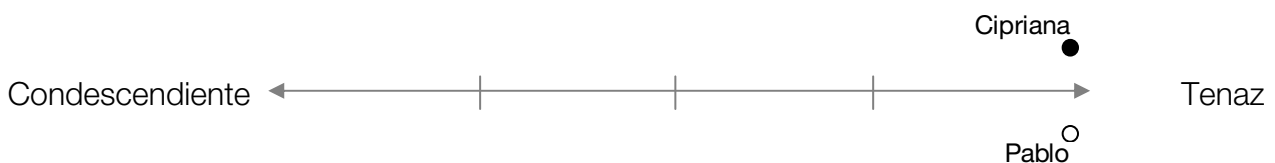
CONDESCENDIENTE » TENAZ

► Descubrir

En lo que respecta a temperamento, algunas personas son más condescendientes, mientras que otras son más tenaces. Usted suele ser persistente –quizás en ocasiones incluso terca– mientras que otras personas son más adaptables. Si bien su naturaleza tenaz en ocasiones puede ser benéfica, también puede volver tirantes algunas relaciones.



- Las personas tenaces pueden aferrarse firmemente a sus ideas.
- Las personas condescendientes pueden deferir ante otros.
- Los comportamientos en los dos extremos del continuo son igualmente válidos.



Usted es muy tenaz; Pablo es muy tenaz. *Cipriana, tanto usted como Pablo son persistentes con sus opiniones.*

► Personalizar ✓ X ?

Tendencias de Cipriana

- Tiende a pasar por alto los consejos y aportes de los demás
- Suele aferrarse a sus propias ideas
- En ocasiones puede dar la impresión de ser terca

Tendencias de Pablo

- Tiende a pasar por alto los consejos y aportes de los demás
- Suele aferrarse a sus propias ideas
- En ocasiones puede dar la impresión de ser terca

► Aplicar

Posibles obstáculos cuando trabaja con Pablo

- Las dos a veces pueden tener conflictos por cuestiones que podrían considerarse triviales.
- Es posible que las dos ignoren las opiniones de la otra y se pierdan sus valiosos aportes.

Beneficios potenciales cuando usted y Pablo trabajan juntas

- La persistencia de las dos puede ayudarles a superar los obstáculos.
- Su tenacidad mutua ayuda a garantizar que cualquier cuestión que conversen se examine en su totalidad.

Consejos para trabajar con Pablo

- Busque oportunidades para comprometerse.
- Encuentre una manera constructiva de evaluar sus diferencias, como enumerar los pros y los contras.
- Tómese el tiempo para aclarar sus opiniones en lugar de permanecer inmovible en cuanto a sus creencias.

ESCÉPTICO » CRÉDULO

► Descubrir

En lo que respecta a evaluar las ideas y situaciones, algunas personas son más crédulas, mientras que otras son más escépticas. Usted suele ser más inquisitiva con las nuevas ideas e información, mientras que otras personas son más receptivas. Su naturaleza escéptica tiene ventajas y desventajas, dependiendo de lo que amerite la situación.

- Las personas crédulas podrían concentrarse en las ventajas.
- Las personas escépticas podrían concentrarse en las desventajas.
- Los comportamientos en los dos extremos del continuo son igualmente válidos.



Usted es muy escéptica; Pablo es muy escéptica. *Cipriana, tanto usted como Pablo tienden a asumir un enfoque inquisitivo cuando les presentan nueva información.*

► Personalizar ✓ X ?

Tendencias de Cipriana

- Tiende a cuestionar y poner a prueba las ideas de los demás
- Tiende a anticipar y planear lo que podría salir mal
- En ocasiones puede dar la impresión de ser excesivamente crítica

Tendencias de Pablo

- Tiende a cuestionar y poner a prueba las ideas de los demás
- Tiende a anticipar y planear lo que podría salir mal
- En ocasiones puede dar la impresión de ser excesivamente crítica

► Aplicar

Posibles obstáculos cuando trabaja con Pablo

- Las dos pueden tensionarse cuando cuestionan las ideas una de la otra.
- Puede ocurrir que ustedes rechacen prematuramente las ideas una de la otra.

Beneficios potenciales cuando usted y Pablo trabajan juntas



- El escepticismo de las dos puede contribuir a descubrir problemas potenciales.
- Es poco probable que usted y Pablo acepten las ideas o soluciones cuando consideran que tienen puntos débiles o fallas.

Consejos para trabajar con Pablo

- Exponga las razones de las inquietudes que usted tiene.
- Evite quedar atrapada en el análisis excesivo cuando no está de acuerdo.
- Trate de no iniciar discusiones triviales cuando trabaja con ella, y concédale el beneficio de la duda más a menudo.

REFLEXIÓN Y DIÁLOGO

Clasifique los seis pares de rasgos por orden de **IMPORTANCIA**, de **MAYOR (1)** a **MENOR (6)**, en lo que respecta a mejorar la relación con Pablo. Después, reflexione un momento y converse sobre las oportunidades para mejorar.

Clasificación	Rasgo	Reflexión y diálogo
	<p>Usted es un poco cauta; Pablo es un muy arriesgada.</p> 	
	<p>Usted es muy prudente; Pablo es un poco vivaz.</p> 	
	<p>Usted es un poco paciente; Pablo tiene mucha determinación.</p> 	
	<p>Usted es un poco enérgica; Pablo es muy calmada.</p> 	
	<p>Usted es muy tenaz; Pablo es muy tenaz.</p> 	
	<p>Usted es muy escéptica; Pablo es muy escéptica.</p> 	